

すまいる



2021年4月15日発行

No.8

〈編集・発行〉栄聖仁会広報委員会



こちらのイラストは当院入院患者様の塗り絵作品です◎

病院理念

患者さま一人一人の
かけがえのない人生の
支えとなるように、
人にやさしい医療・看護・介護を実践します

ごあいさつ

お変わりありませんか？

なかなかお目にかかれず、昨年からのようなお声掛けが多くなってしまいました。

遠慮がちにするお花見も早いもので2回目です。ですが、お花や芽吹きは変わりなく、
元気よく私たちを応援しているようです。一喜一憂するニュースに不安は隠せませんが、
春の到来は気持ち新たに進んでいこうとする私たちの追い風となることと願っています。

皆さまが笑顔で過ごせますように・・・

広報委員会

病院のホームページが 新しくなりました！



栄聖仁会病院のホームページは、2021年2月末に全面リニューアルしました。

今回のリニューアルでは、デザインを一新し、パソコンやスマートフォンに対応した構成となっています。

引き続き、利用者の皆さまにとって知りたい情報がすぐに分かるホームページを目指して、ホームページの改善やコンテンツの充実に努めていきますので、よろしくお祈りします。

外来診療再開のお知らせ

3月21日、政府より1都3県の『緊急事態宣言』が解除されました。

当院では、感染予防対策を十分に行った上で、**3月29日**より外来診療を再開します。

なお、当院の外来診療は**完全予約制**です。事前に電話予約を頂きますようお願い致します。

また、付き添いが必要な患者様は、必要最小限の人数でご来院いただき、マスクの着用、病院入り口での検温および手指消毒をお願い致します。

ご理解とご協力の程、宜しくお祈り申し上げます。



<http://sejinkai-sakae.jp/>

現在、新型コロナウイルス感染対策の為、ご面会をお断りさせて頂いております。そこで、今回はご入院されている患者様の一日の様子をお伝えできたらと考え、マンガで表現してみました！

患者様の一日

① 6時起床

起床したら検温+血圧測定



② 検温+血圧測定が終わったら 朝の洗面(温かいタオルで拭きます)



さっぱりして 今も元気な1日の始まり...

⑦ 21時...

あやっは あんこがねん せりーがねん 舞いだだん

明日の じぶんは 何だろう...



就寝の時間です

- ・お風呂でさっぱりしたこと...
- ・楽しく運動をしたこと...
- ・美味しい食事のこと...
- ・程よい甘さで見た目もきれいな15時のおやつ...

今日1日の出来事思い出しながら 眠りにつくのでしょ...

おやすみなさい

③ 入浴は「ジャクソン」で心も体もリフレッシュ

そして 優雅なひとときを...



④ OT(作業療法)では体を動かす 時には歌を歌って

認知症、身体機能の維持、改善や 1日の生活リズムを整えることを目的としています。



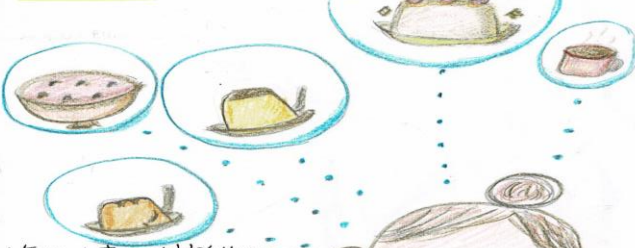
⑤



大人気のメニューはカレーライス 野菜がたっぷりはいって栄養満点 お米にもこだわっていてより一層カレーを美味しくしてくれませう

⑥ 大好きなおやつ

ゼリーもプリンもせんざいもコーヒーもおかわりをあるくらいの人気です。



1年に1度のお誕生日には ムースもデコレーションも素敵な1年になりますように...と願い お祝いもしています。



当院の広告を湘南モノレール(大船⇄湘南江の島)のドア上に掲載しています。乗車の機会がありましたら、是非チェックしてみてください！

モノレール広告

